

La Suisse, plate-forme idéale pour la mobilité électrique

Respectueux de l'environnement, le mix de production électrique suisse offre des conditions idéales pour jouer un rôle précurseur dans la mobilité électrique de demain.

Les faits sont éloquentes:

- Un véhicule électrique ordinaire rejette moins de **7 g de CO₂/km** (mix de production) et **23 g de CO₂/km** (mix de consommation).
- Soit un potentiel de diminution d'environ **160 g de CO₂/km** par rapport à la moyenne du parc suisse actuel; et de plus de **100 g de CO₂/km** par rapport à l'objectif de l'UE pour 2015.

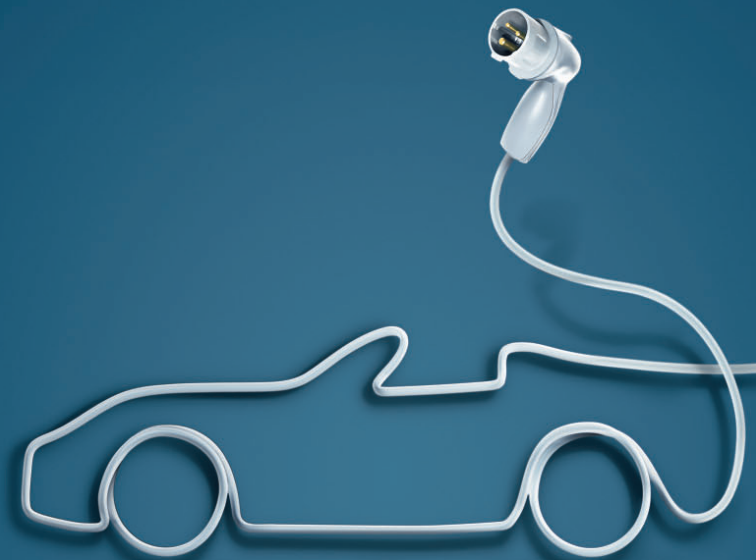
Qui est Alpiq?

Alpiq est votre partenaire pour l'énergie et les services énergétiques. En tant qu'entreprise énergétique suisse de premier rang, nous sommes à votre service dans toute l'Europe.

Nous sommes persuadés du potentiel de la mobilité électrique

L'introduction de véhicules électriques avec une énergie plus propre permettrait de réduire les émissions de CO₂ au niveau du trafic routier. Si ce sujet vous intéresse, consultez le site internet www.alpiq.ch

Electricité: la mobilité propre



L'électricité est l'énergie de demain. C'est pourquoi nous soutenons la mobilité propre. Nous dessinons l'avenir énergétique de la Suisse. Avec vous. Alpiq, votre partenaire pour l'énergie et les services énergétiques.

www.alpiq.ch

ALPIQ



Objectifs 2020 L'électricité, une solution intelligente

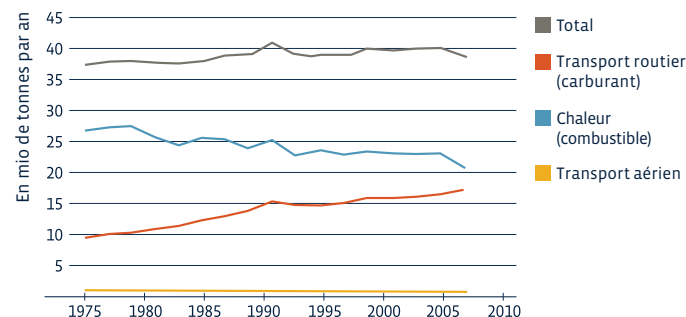
Avez-vous déjà réfléchi à quoi ressemblera le transport individuel de demain? En tant qu'entreprise énergétique suisse respectueuse de l'environnement, nous proposons des perspectives pour atteindre les objectifs climatiques.



Le transport respectueux de l'environnement

L'objectif déclaré de la politique climatique suisse est la réduction des émissions de CO₂ de 20 % d'ici 2020. Dans notre pays, 44 % des rejets actuels de CO₂ proviennent du transport, dont trois quarts du transport privé.

Emissions de CO₂ en Suisse (utilisation de l'énergie)

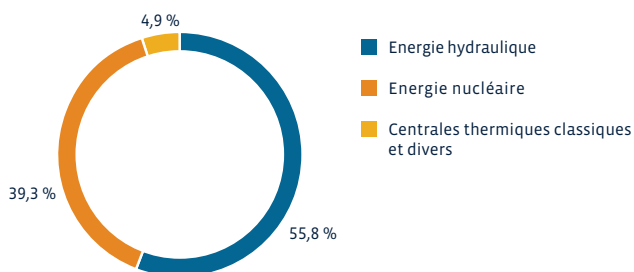


Source: Ecoplan, «Emissions de CO₂, 2008–2012», rapport final, OFEN septembre 2008

L'électricité, une solution idéale pour la mobilité propre

A quoi ressemblera la mobilité individuelle du futur? La solution se trouve littéralement devant notre porte. La Suisse se démarque des autres pays par sa production électrique indigène quasiment sans CO₂ et provenant majoritairement d'énergies renouvelables disponibles sur son territoire. L'électricité suisse offre donc une solution efficace pour la mobilité propre.

Mix de production d'électricité suisse



Source: OFEN, Statistiques de l'énergie de la Suisse, 2009

La mobilité propre – un regard vers l'avenir

Pour que le trafic routier suisse puisse devenir plus écologique, il faut une interaction constructive entre politique et société, des véhicules électriques à prix attractifs sur le marché ainsi qu'une infrastructure suffisante.

Les futurs propriétaires de véhicules électriques pourraient se procurer leur électricité grâce à trois modes de recharge:



- 1. Sleep & Charge**
Recharge à domicile pendant la nuit: le système de chargement le plus avantageux et le plus répandu (durée: environ 8 heures).



- 2. Work/Shop & Charge**
Stations de recharge accélérée publiques et privées dans les parkings et sur le lieu de travail (durée: maximum 4 heures).



- 3. Coffee & Charge**
Recharge rapide: l'option la plus chère pour des besoins occasionnels et en cas d'urgence (durée: 15 à 20 minutes).

En 2020, l'infrastructure pourrait ressembler à ceci:

- 650 000 stations de recharge à domicile
- 80 000 stations de recharge accélérée sur les lieux de travail
- 23 000 stations de recharge accélérée publique dans les villes
- 150 stations de recharge rapide aux emplacements stratégiques du réseau routier